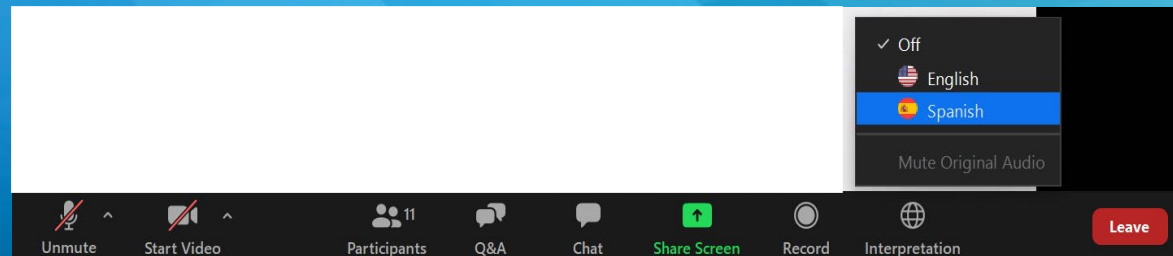




Welcome to the Webinar!
¡Bienvenido al seminario virtual!

**Ask the Experts: Wildfire
Smoke, Mental Health and
Green Cleaning-Sanitizing-
Disinfecting**

***Pregúnteles a los expertos:
Incendios forestales, salud
mental y limpieza-sanidad-
desinfección verde***





Interpretation

To use the interpretation feature, please scroll to the bottom of the Zoom screen (where the meeting controls are)

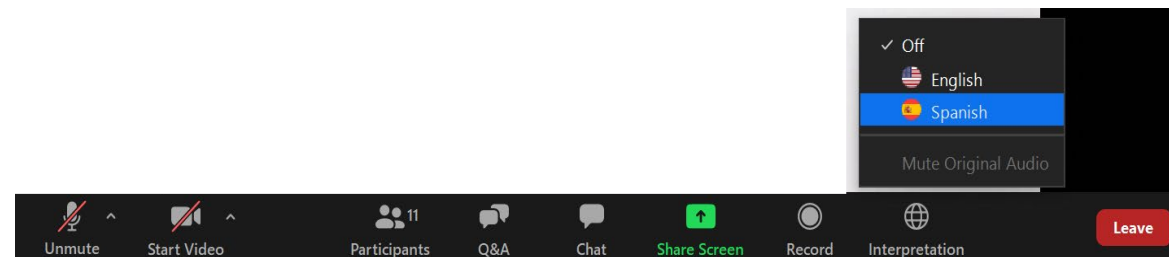
- Click on the **interpretation icon (world)** and select **English** as your language.
- If you are joining using the **Zoom mobile app (cell phone, tablet, etc.)**, please press the **ellipsis (...)**, then **Interpretation**, and then **choose your language**



| *interpretación*

Para hacer uso del servicio de interpretación, favor de desplazarse a la parte inferior de la pantalla de Zoom (donde aparecen los controles).

- *Haga clic en el **ícono de interpretación (globo terráqueo)**, y seleccione "**Spanish**" (español).*
- *Si está utilizando la **aplicación móvil de Zoom (celular, tableta, etc.)**, presione los **puntos suspensivos (...)**, luego "**interpretation**" y luego **el idioma**.*





Welcoming/*Bienvenida*



Idalia M. Pérez, Ph.D

Acting Manager for the Mexico Border Branch
Jefa interina de la Oficina de la Frontera de México

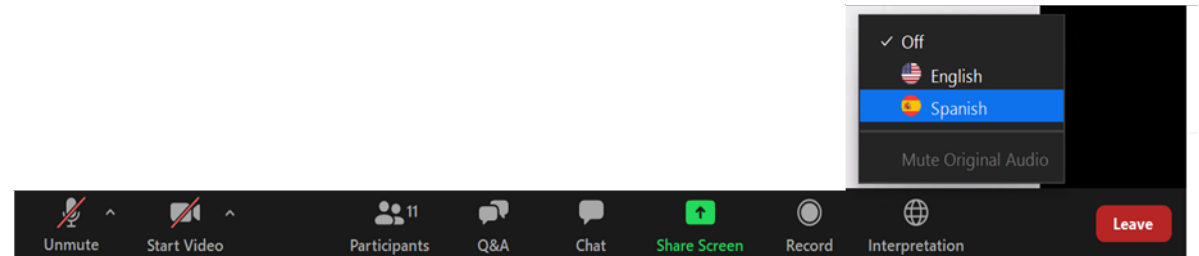
Moderator

Moderador



Sarah Sullivant

- **Children's Environmental Health and Healthy Schools Coordinator, USEPA Region 9**
- *Coordinadora de Salud Ambiental Infantil y de Escuelas Saludables, USEPA Región 9*



The image shows a Zoom meeting control bar at the bottom of the screen. From left to right, the controls are: Unmute (muted), Start Video (video off), Participants (11), Q&A, Chat, Share Screen (highlighted in green), Record, Interpretation, and Leave (red button). A language selection menu is open over the Record and Interpretation buttons, showing options: Off (checked), English, and Spanish (highlighted in blue). Below the language options is a 'Mute Original Audio' option.

Moderator
Moderador



Sarah Sullivant

Presenters | *Presentadores*



Dr. Stephanie M. Holm, MD MPH

- **Co-Director - Western States Pediatric Environmental Health Specialty Unit**
- **Assistant Clinical Professor at the University of California San Francisco (UCSF)**
- **PhD Candidate in Epidemiology, University of California Berkeley**

- *Co-Directora de la Unidad Especializada en Salud Ambiental Pediátrica de los Estados del Oeste*
- *Profesora Clínica Auxiliar de la Universidad de California San Francisco (UCSF)*
- *Candidata a doctorado en Epidemiología, Universidad de California Berkeley*

Moderator
Moderador



Sarah Sullivant

Presenters | *Presentadores*



**Dr. Stephanie M. Holm,
MD MPH**



Dr. Petra Steinbuchel, MD

- **Child & Adolescent Psychiatrist at UCSF Benioff Children's Hospital**
- **Clinical Professor University of California San Francisco**
- **Director of Child & Adolescent Psychiatry Portal**

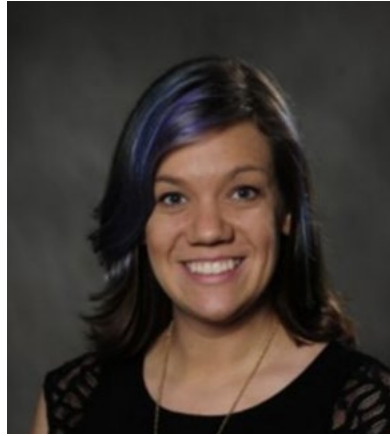
- *Psiquiatra de niños y adolescentes del Hospital Infantil Benioff de UCSF*
- *Profesora clínica Universidad de California San Francisco*
- *Directora del portal de Psiquiatría de Niños y Adolescentes*

Moderator
Moderador



Sarah Sullivant

Presenters | *Presentadores*



**Dr. Stephanie M. Holm,
MD MPH**



**Dr. Petra Steinbuchel,
MD**



Dr. Vickie Leonard, RN, FNP, PhD

- **Child Care Health Consultant with the Western States Pediatric Environmental Health Specialty Unit**
- *Consejera de la Unidad Especializada en Salud Ambiental Pediátrica de los Estados del Oeste*

Moderator
Moderador

Presenters | *Presentadores*



Sarah Sullivant



**Dr. Stephanie M. Holm,
MD MPH**



**Dr. Petra Steinbuchel,
MD**



**Dr. Vickie Leonard,
RN, FNP, PhD**



Kathleen E. Stewart, MPH

- **Air Quality and Smoke Specialist - USEPA Region 9**
- **MPH in Disaster Management**
- **Bachelor of Science in Environmental Toxicology**
- **Mom**

- *Especialista en calidad del aire y humo - Agencia de Protección Ambiental de los Estados Unidos-Región 9*
- *Maestría en Manejo de Desastres*
- *Licenciatura en Toxicología ambiental*
- *Mamá*

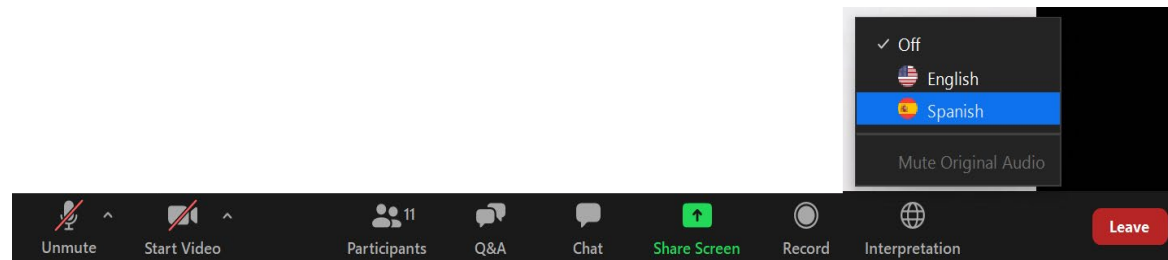
Questions | Preguntas

For additional questions, please contact

Si tiene preguntas adicionales, comuníquese con

Border2020@epa.gov

sullivant.sarah@epa.gov

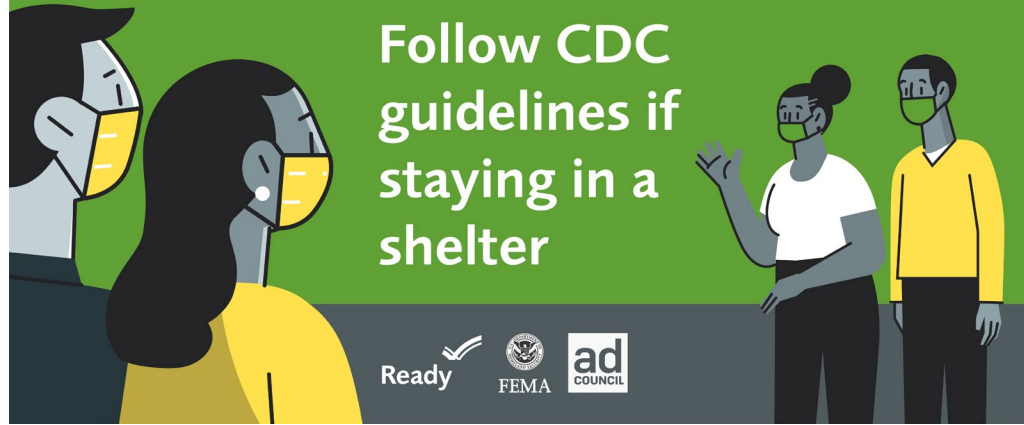


Question | *Pregunta*

Is there any
evacuation
assistance?

*¿Hay alguna
ayuda para
evacuación?*

BE READY FOR DISASTERS DURING CORONAVIRUS



Follow CDC
guidelines if
staying in a
shelter



<https://www.cdc.gov/disasters/hurricanes/covid-19/public-disaster-shelter-during-covid.html>

ESTÉ PREPARADO PARA DESASTRES DURANTE EL CORONAVIRUS



Siga las pautas
de los CDC si se
queda en un
refugio



<https://www.cdc.gov/es/disasters/hurricanes/covid-19/public-disaster-shelter-during-covid.html>

EPA Wildfire Resources

- [Wildfire Short-Informational Video](#)
- [Wildfires and Indoor Air Quality](#)
- [Create a Clean Room to Protect Indoor Air Quality During a Wildfire](#)
- [Smoke-Ready Toolbox for Wildfires](#)
- [AirNow Fires](#)

Recursos de EPA sobre incendios forestales

- [Video informativo sobre el humo de incendios forestales](#)
- [Incendios forestales y la calidad del aire interior](#)
- [Cree una habitación limpia para proteger la calidad del aire interior durante un incendio forestal](#)
- [Caja de herramientas “Smoke Ready” \(Listo para el humo\) para incendios forestales](#)

Additional Wildfire Resources

- [Western States Pediatric Environmental Health Specialty Unit](#)
- [CDC Wildfire Smoke and COVID-19](#)
- [Substance Abuse and Mental Health Services Administration Wildfire Resources](#)
- [National Child Traumatic Stress Network Wildfire Resources](#)

Recursos adicionales sobre incendios forestales

- [*La Unidad Especializada en Salud Ambiental Pediátrica de los Estados del Oeste \(recursos en español\)*](#)
- [*El humo de los incendios forestales y el COVID-19*](#)
- [*Substance Abuse and Mental Health Services Administration \(en español\)*](#)
- [*Guía para Padres con Hijos Que Han Sido Afectados por Incendios*](#)

EPA Cleaning and Disinfecting Resources

- [The Guidance for Cleaning and Disinfecting Public Spaces, Workplaces, Businesses, Schools, and Homes](#)
- [List N: EPA-approved disinfectants for COVID-19](#)
- [Safer Choice Labeled Products](#)
- [Design for the Environment Antimicrobials](#)
- [Cleaning and Disinfecting Decision Tool \(PDF\)](#)

Recursos de limpieza y desinfección de la EPA

- [Lista N: Desinfectantes para usar contra SARS-CoV-2](#)
- [Lista de sustancias químicas más seguras](#)
- [Safer Choice en español](#)

Additional Cleaning and Disinfecting Resources

- [WSPEHSU Green Cleaning, Sanitizing, and Disinfecting: A Toolkit for Early Care and Education](#)
- [WSPEHSU Safer Disinfectant Use During the COVID 19 Pandemic Fact Sheet](#)
- [WSPEHSU Safer Disinfectant Use During the COVID 19 Pandemic Infographic](#)
- [CDC Cleaning and Disinfection for Households](#)

Recursos de limpieza y desinfección de la EPA

- [WSPEHSU Uso más seguro de desinfectantes durante la pandemia de COVID-19](#)
- [WSPEHSU Uso más seguro de desinfectantes durante la pandemia de COVID-19 Infografía](#)
- [CDC Guía para limpieza y desinfección](#)
- [CDC Limpieza y desinfección para hogares](#)