



Welcome! / ¡Bienvenidos!

Pilsen Community Meeting & Open House

Heriberto León

Community Involvement Coordinator

U.S. EPA Region 5



Agenda

- Site Updates (4) (*Actualizaciones*)
 - Former Fisk Power Plant
 - Pilsen Area Soils Assessment
 - Loewenthal Metals
 - 22nd Street Manufactured Gas Plant Site
- Open House – Tables (*Mesas con información*)
 - Questions, comments, discussion
 - Federal, state and city agency representatives



Former Fisk Power Plant

Paul Ruesch, OSC

- Are elevated levels of dust blowing into the surrounding community from the site?
- Do people in neighborhoods surrounding the plant have higher levels of radiation exposure compared to communities not near the plant?





Antigua Planta de Carbón de Fisk

Paul Ruesch, OSC

- ¿ Hay niveles elevados de polvo del sitio volando hacia la comunidad alrededor del sitio?
- ¿ Hay exposición a la radiación más alta alrededor de la planta en comparación con otras comunidades más alejadas en Chicago?



Monitors / Monitores



Dust / Polvo

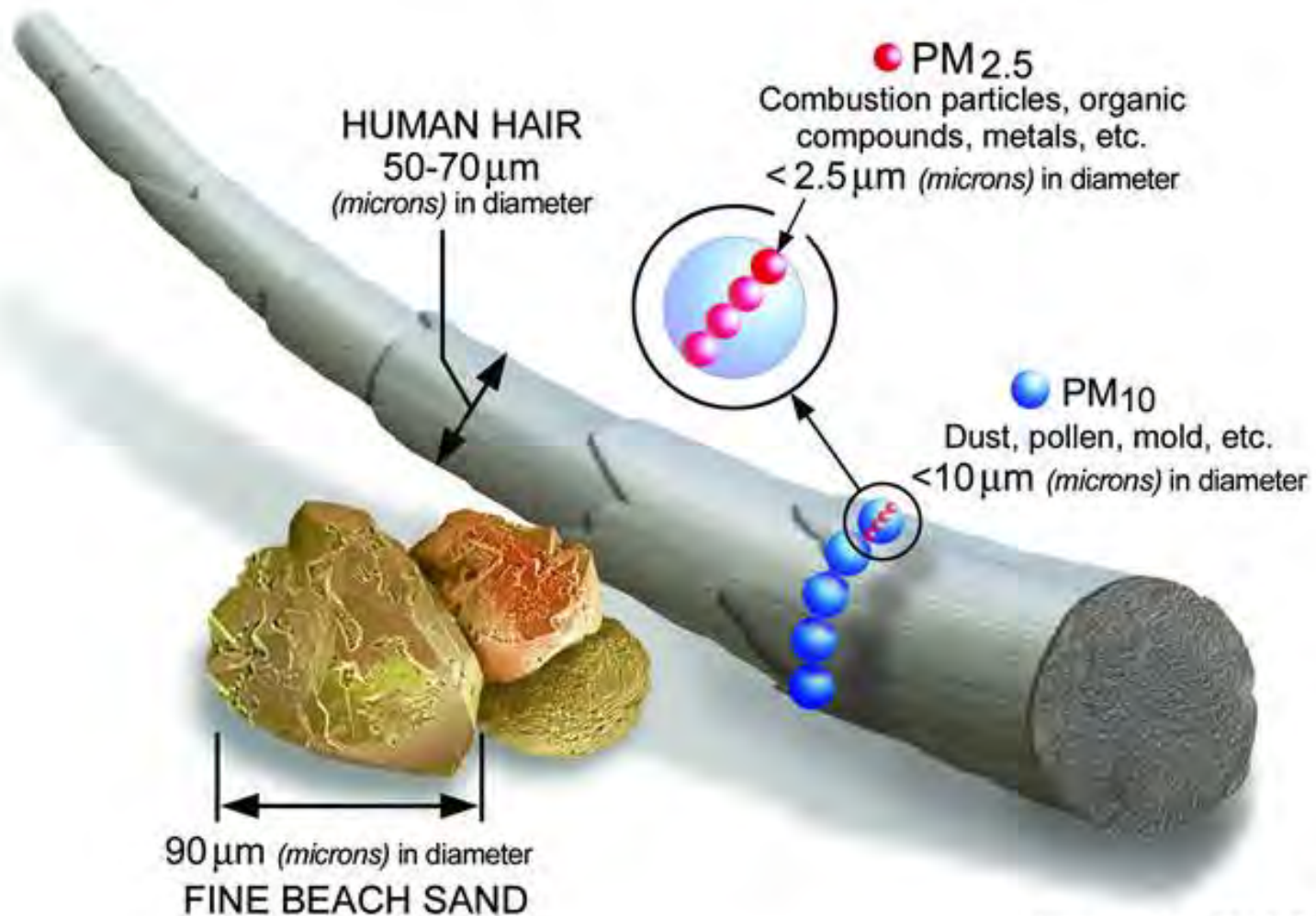


Image courtesy of the U.S. EPA



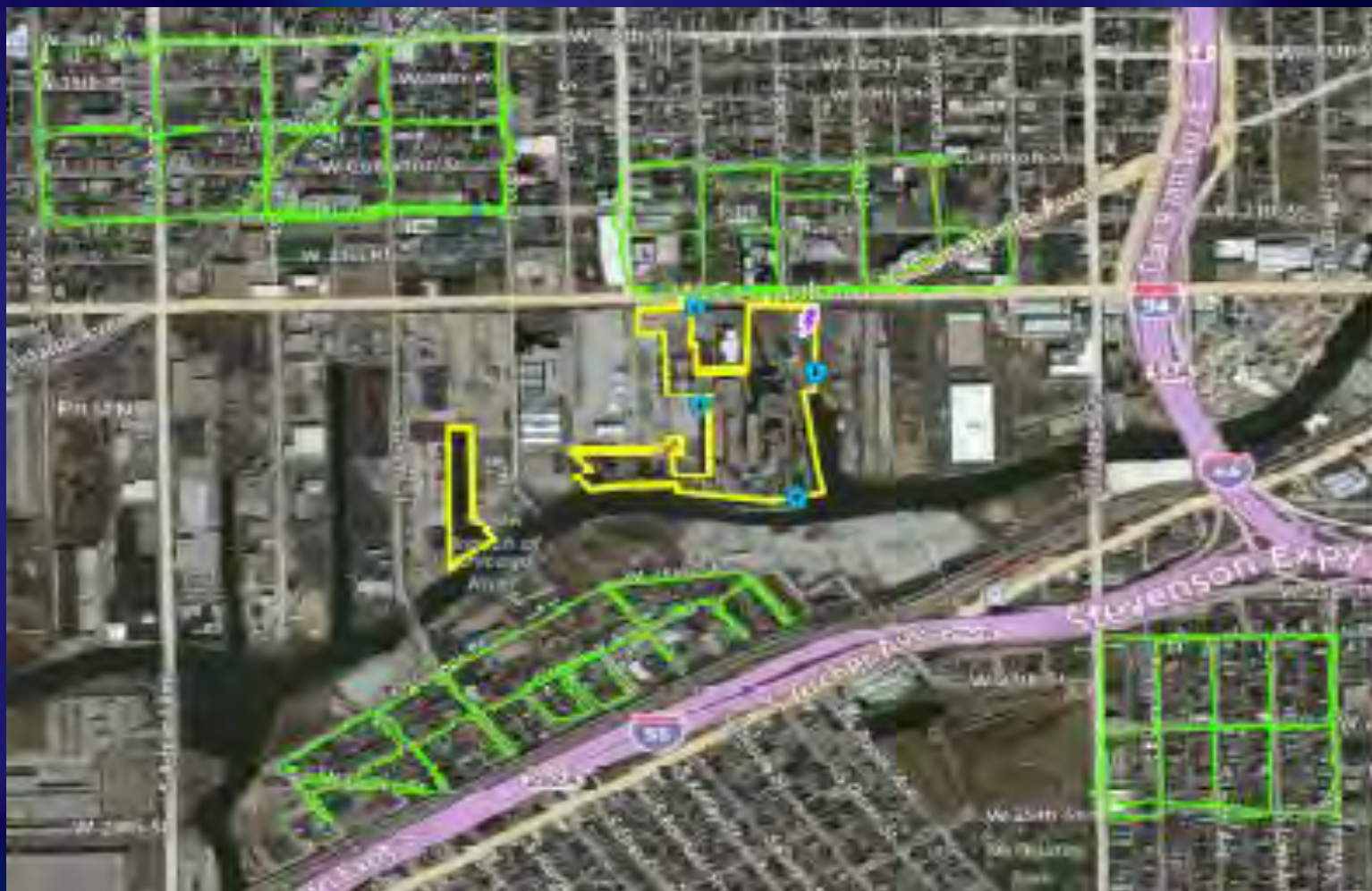
Results / Resultados

Date	Time	Weather Information ¹					Particulate TWA ($\mu\text{g}/\text{m}^3$)			
		Temperature (°F)	Barometer (inches)	Relative Humidity (%)	Originating Wind Direction	Wind Speed (mph)	Location			
							Dataram 1	Dataram 2	Dataram 3	Dataram 4
December 4, 2012 ² DAY 1 Sun Wind Warm Wind shift	9:00 a.m.	52.3	30.00	40	SSW	8	4.0	5.8	7.5	8.2
	10:00 a.m.	57.9	30.14	36	WSW	4	3.9	5.6	6.5	8.2
	11:00 a.m.	55.7	29.58	35	WSW	4	3.7	5.3	5.9	7.8
	12:00 p.m.	54.6	30.00	35	ESE	9	3.3	4.9	5.3	7.3
	1:00 p.m.	57.6	29.70	33	SW	6	3.0	4.8	5.0	7.0
	2:00 p.m.	58.4	30.69	33	SSW	6	2.9	4.9	5.0	6.8
	3:00 p.m.	57.8	29.77	34	WSW	7	2.8	4.8	4.8	6.8
	4:00 p.m.	55.9	29.80	38	SE	4	2.8	4.8	4.8	6.7
	5:00 p.m.	55.1	29.96	41	ESE	6	2.9	4.8	4.9	6.8
Average		56.1	29.96	36	WSW	6	3.3	5.1	5.5	7.3
December 6, 2012 ³ DAY 2 Calm Cold	7:00 a.m.	35.5	29.44	42	SSE	3	19.1	17.2	18.4	19.5
	8:00 a.m.	35.5	29.44	56	SSE	2	23.2	21.7	20.7	21.7
	9:00 a.m.	37.3	29.43	61	SSW	3	25.3	24.6	23.4	24.5
	10:00 a.m.	39.9	29.43	62	SSW	2	26.1	25.7	24.6	25.6
	11:00 a.m.	42.8	29.37	60	SSW	3	26.2	26.2	25.2	26.1
	12:00 p.m.	45.0	29.36	57	SSW	3	26.1	26.0	25.1	25.8
	1:00 p.m.	45.6	29.31	56	SSW	3	25.8	25.8	25.0	25.7
	2:00 p.m.	45.7	29.26	57	SSW	3	25.3	25.5	24.8	25.6
	3:00 p.m.	45.6	29.26	60	SSE	3	25.2	25.5	24.9	25.7
	4:00 p.m.	44.9	29.26	61	SSE	3	25.2	25.5	25.0	25.9
Average		41.8	29.36	57	SSW	3	24.8	24.4	23.7	24.6

All data at <https://r5imt.net/pilsen/>



Radiation Screening / Detección de Radiación





Radiation Screening / Detección de la Radiación





Results

DUST

- Monitoring on calm & windy days found no levels of concern for dust from the site
- Consistent with dust levels found in urban areas

RADIATION

- Radiation levels surrounding the site are similar to reference neighborhoods
- Consistent with background levels in urban areas



Resultados

EL POLVO

- No encontramos niveles elevados del polvo procedente del sitio ni en condiciones tranquilas ni ventosas
- Los niveles fueron consistentes con los niveles que se encuentran típicamente en zonas urbanas

LA RADIACIÓN

- Los niveles alrededor del sitio eran parecidos a otros barrios alejados del sitio
- Fueron consistentes con los niveles que se encuentran típicamente en zonas urbanas

Pilsen Area Soils Site Assessment / Evaluación de suelos en Pilsen

Ramon Mendoza, OSC





Background / Objective

- PERRO raised concerns to EPA about lead contamination from present & past sources
- EPA plans to collect soil samples in area to determine if local industries impacted neighborhood with lead & other metals causing unacceptable health risks



Antecedentes / Objetivo

- PERRO nos comunicó preocupaciones sobre la contaminación con plomo de fuentes pasadas y presentes en la comunidad
- La EPA tomará muestras de tierra en el vecindario para determinar si la industria local ha emitido plomo y otros metales que estén causando riesgos inaceptables para la salud



Smelters in Area / Fundiciones en el área



Soil sampling adjacent to H. Kramer & Century Smelter (Dec 2012)

Muestreo de tierra cerca a H. Kramer y Century (Dic de 2012)



FILE: D:\Pilsen\mxd\F6_Proposed_Sampling_RR.mxd 1/15/2013 4:17:28 PM mbl/aom

30 foot triangular spacing applied for Railroad Area sampling grid design to match December 2012 Alley Sampling. Grid altered to not sample on Loomis St, sidewalk areas, or railroad tracks.

Legend

- Proposed Railroad Area Sampling Location (20 Locations)
- ◆ December 2012 Sampling Location
- Railroad Sampling Section

0 60 Feet

Prepared for:
U.S. EPA REGION V

Contract No.: EP-S5-06-04
TDD: S05-0001-1211-002
DCN: 2038-4H-BEKM

Prepared By:
WESTON SOLUTIONS, INC

750 E. Bunker Court
Suite 500
Vernon Hills, Illinois 60061

Figure 6
Proposed Sampling Location Map - Alley
Pilsen Area Soil Site
Chicago, Cook County, Illinois



Sampling Results

- Lead is contaminant of concern in alley soils
- 0 – 6” : highest concentration = 6600 mg/kg
(avg. 2748 mg/kg)
- 6 – 24” : highest concentration = 9300 mg/kg
(avg. 4736 mg/kg)
- EPA working with City of Chicago to address contaminated soil



Resultados

- El plomo es el contaminante de interés en el callejón
- 0 – 6” : la concentración más elevada = 6600 mg/kg (prom. 2748 mg/kg)
- 6 – 24” : la concentración más elevada = 9300 mg/kg (prom. 4736 mg/kg)
- La EPA sigue trabajando con la ciudad para afrontar el problema



Next Steps / Próximos Pasos

- Sample soils in the Pilsen neighborhood for metals including lead
- Actualmente la EPA planea tomar algunas muestras en Pilsen para medir el plomo y otros metales

Loewenthal Metals Steve Faryan, OSC





Removal Site Assessment / Investigación del sitio





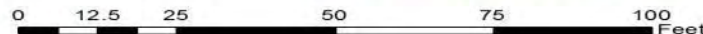
Geoprobe Sampling Cores / Muestras debajo de la superficie





Results / Resultados

Loewenthal Metals: Lead Concentration across All Depth Intervals



Projection: UTM Zone 16 N
 Datum: NAD 83
 Date: January 24, 2013





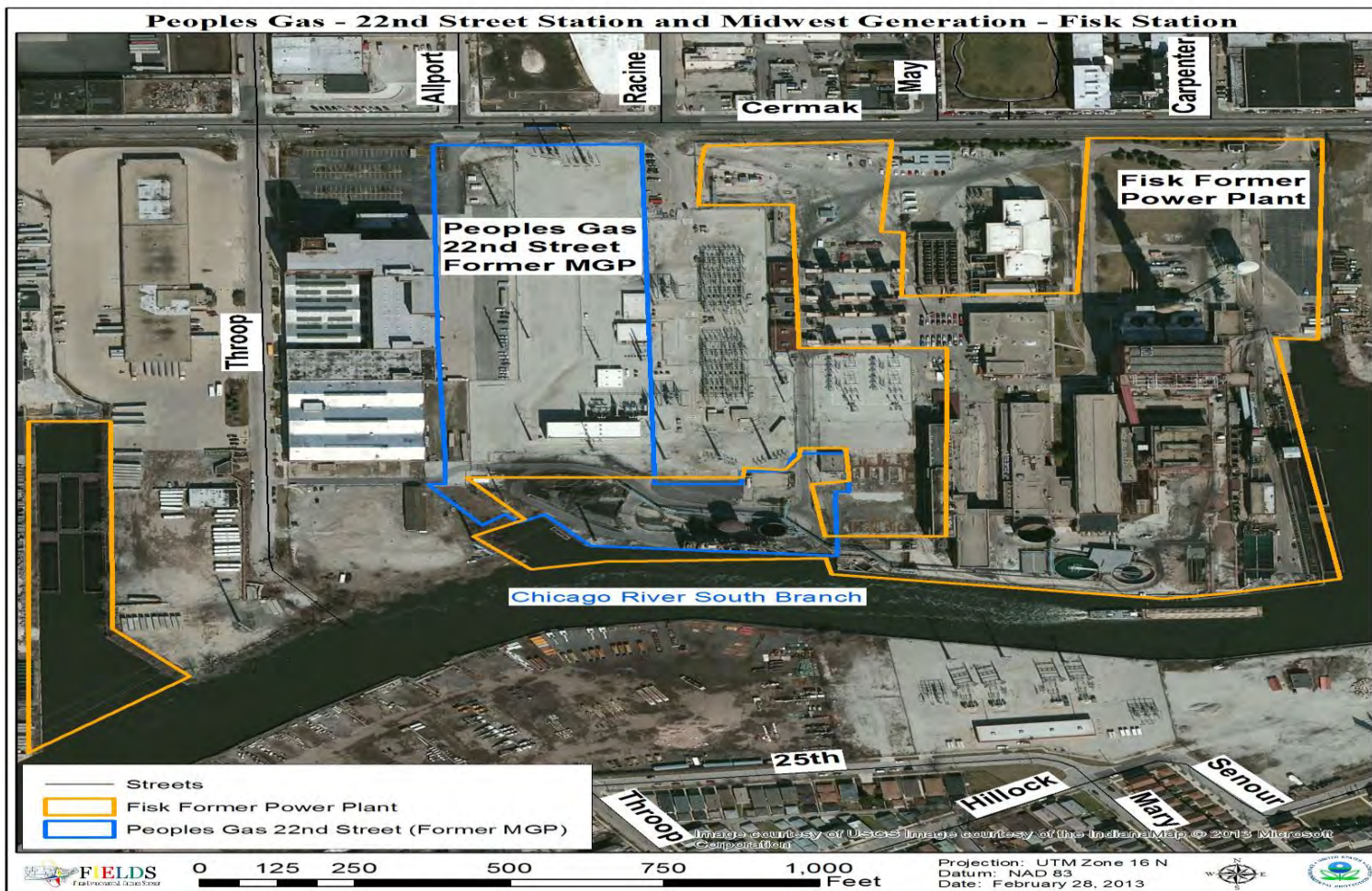
Next Steps / Próximos Pasos

- Action Memorandum
 - Obtain access from Rail Road to sample (BNSF) – Spring 2013
 - Obtain warrant for access for removal action
 - Conduct Removal Action
-
- Elaborar la justificación
 - Obtener permisos para el acceso
 - Realizar acción de emergencia





Peoples Gas 22nd St. Former MGP Ross DeRosario, RPM





Overview

- Located at Cermak & Racine – 9 acres
- MGP operations: 1862 - 1958
- Current occupants include ComEd, truck firm, document storage facility
- Site investigations: 2000 – 2006
- BTEX/PAHs/metals in soil (3-30 bgs)
- Contaminant removal: 2007 – 2009
- >10,000 yd³ excavated/disposed off-site



Antecedentes

- Ubicado en la Cermak y la Racine – 9 acres
- Operaba entre 1862 - 1958
- Ocupantes actuales incluyen a ComEd, empresa de camiones, & almacén de documentos
- Investigaciones entre 2000 y 2006
- BTEX/HAPs/metales en el suelo (3-30 bgs)
- Remoción de contaminantes entre 2007 y 2009
- Se excavaron $>10,000$ yd³ desechadas en un relleno sanitario



Future Activities / Próximos Pasos

- Investigate extent of remaining contamination
 - EPA to issue a decision document (ROD)
 - Negotiate with responsible party
 - Conduct cleanup
-
- Evaluar la contaminación que queda
 - Documentar la decisión para la restauración
 - Negociaciones con la parte responsable
 - Llevar a cabo el proyecto de limpieza



Open House Tables / **Mesas**

- Fisk site – Paul Ruesch
- Pilsen soils – Ramon Mendoza
- Loewenthal – Steven Faryan
- 22nd St MGP – Ross Del Rosario
- Health Depts – ATSDR, CDOH
- PERRO
- EPA Community Involvement